

# COMUNE DI SAN CASCIANO VAL DI PESA - PIANO OPERATIVO - QUADRO CONOSCITIVO

## Analisi del Patrimonio edilizio nel territorio aperto

Responsabile del progetto: prof. Arch. GIAN FRANCO DI PIETRO  
Collaboratori: arch. D. Donatini, arch. R. Monaci, arch. G. Pessina

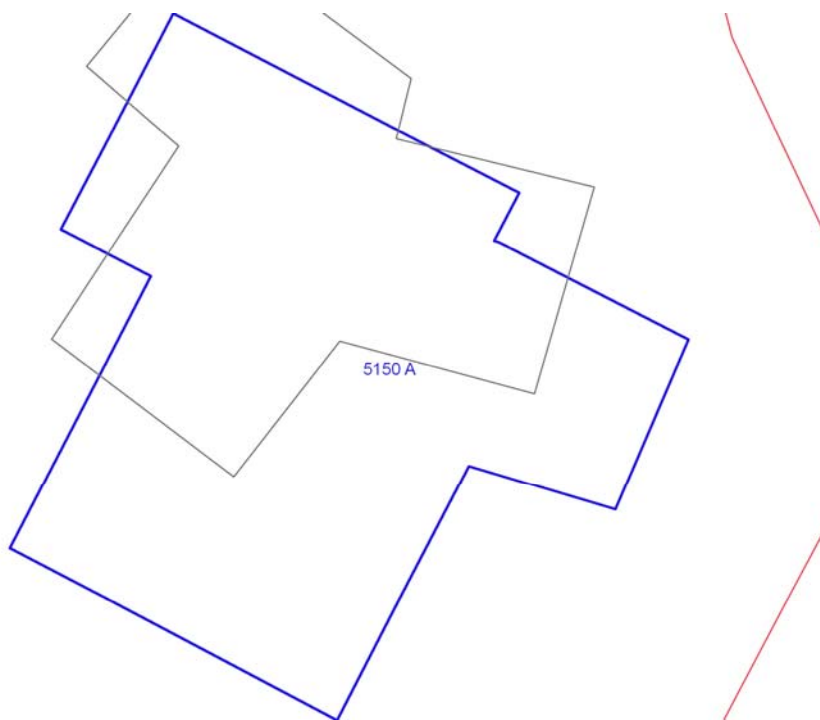
**SCHEDA N. 5150**

Toponimo ed indirizzo Torre Mozza Via Sorripa 36a

Schede 1985: n. 05/ 351

CTR 1:5000: foglio n. 275102

NCT: foglio/particella 31/126





	<b>OGGETTO</b>	*
A	fienile	V

(\*)Valore: RV: rilevante; V: medio; CC: compatibile con il contesto; SV: scarso; N: nullo

Data rilievo: 05/10/02

<b>USO ATTUALE</b>		
A	Abitazione permanente	
Note		
<b>ALTERAZIONI TIPOLOGICHE</b>		
A	Superfetazioni; Ristrutturazione distributiva ; Cambiamento destinazione	
Note		
<b>ALTERAZIONI ARCH. ESTERNE</b>		
A		
Coperture	assenti	
Gronde e cornicioni	leggere	
Comignoli	gravi	
Intonaci	assenti	
Muri a faccia vista	assenti	
Aperture	gravi	
Infissi e persiane	gravi	
Elementi costruttivi/decorativi	gravi	
Elementi aggettanti (tettini)	leggere	
<b>STATO DI CONSERVAZIONE</b>		

A	Buono		
<b>VALORE</b>			
A	Medio		
<b>AREA DI PERTINENZA</b>		Valore complessivo: Medio	
	Recinzione esterna		
	Cancello		
	Alberature di pregio		
	Recinzione con rete metallica		
	Recinzione con siepe viva		
<b>ALTERAZIONI AREA DI PERTINENZA</b>		Alterazioni complessive: gravi	
	Pavimentazione	gravi	
	Muri a retta in c.a.	assenti	
	Arredo (lumi;gazebo;..)	leggere	
	Vegetazione incongrua	gravi	Sistemazione a prato
	Garage/rimessa interrata	assenti	
	Box	assenti	
	Parcheggi	assenti	
	Baracche precarie	assenti	
<b>VISIBILITA'</b>			
Solo locale			



